

Format netto

Twoja ulotka (po złożeniu) będzie miała wymiary **105 x 148 mm**.

Format brutto jest to format netto powiększony o spad.

Format brutto pliku

Poprawnie przygotowany plik powinien mieć wymiary **214 x 152 mm**.

Spad

Wynosi po **2 mm** dla każdego z boków ulotki. Spad to obszar dookoła Twojej grafiki, który usuwany jest podczas procesu przycinania. Wszystkie tła użyte w grafice (np. zdjęcia) powinny dochodzić do krawędzi pliku.

Wewnętrzny margines

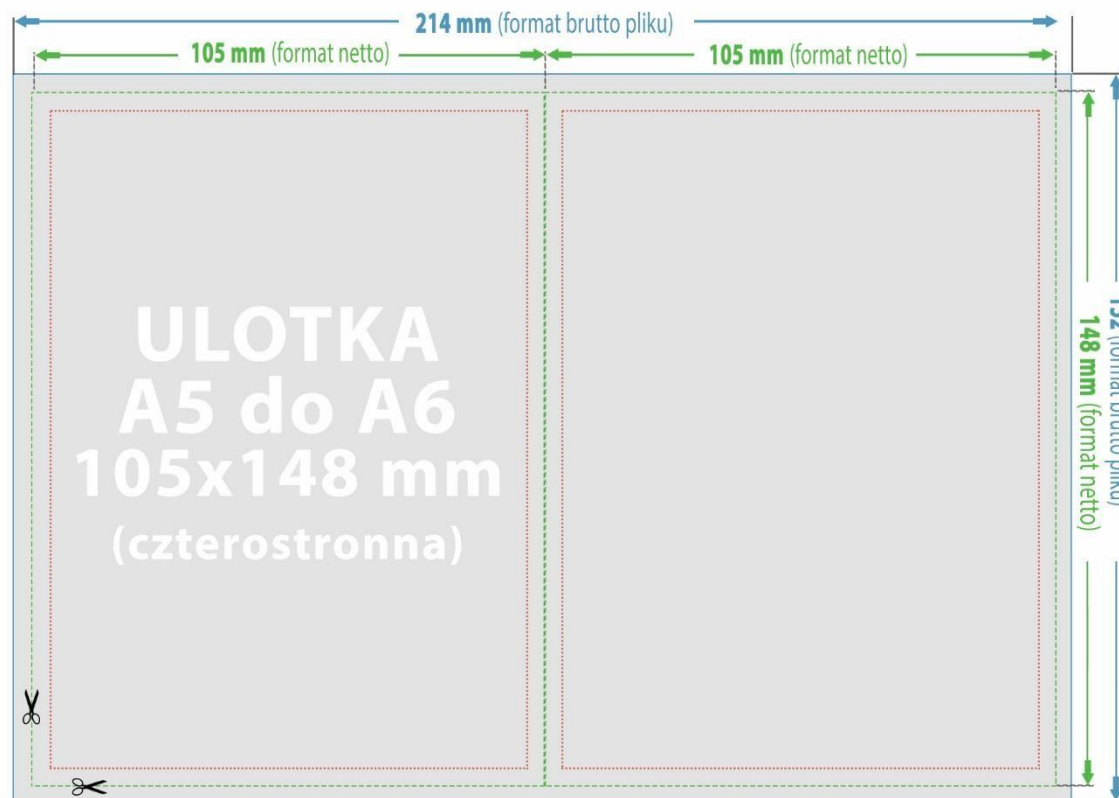
Wynosi **5 mm** i liczony jest od każdego łamu (linii składania) oraz po **5 mm** licząc od każdego boku ulotki

Wewnętrzny margines jest to obszar, w którym nie powinny znajdować się żadne istotne informacje, takie jak teksty lub logo.

Pliki do druku

Preferowane przez nas formaty plików to PDF, PSD, CDR, JPG.

Pliki pomocnicze:



Prosimy o przygotowywanie plików w przestrzeni kolorystycznej **CMYK** oraz o osadzenie w projekcie i przy zapisie do .pdf stosownego profilu kolorystycznego. Profil, który stosujemy to **U.S Web Coated (SWOP) v.2**

Format netto

Twoja ulotka (po złożeniu) będzie miała wymiary **148 x 210 mm**.

Format brutto jest to format netto powiększony o spad.

Format brutto pliku

Poprawnie przygotowany plik powinien mieć wymiary **300 x 214 mm**.

Spad

Wynosi po **2 mm** dla każdego z boków ulotki. Spad to obszar dookoła Twojej grafiki, który usuwany jest podczas procesu przycinania. Wszystkie tła użyte w grafice (np. zdjęcia) powinny dochodzić do krawędzi pliku.

Wewnętrzny margines

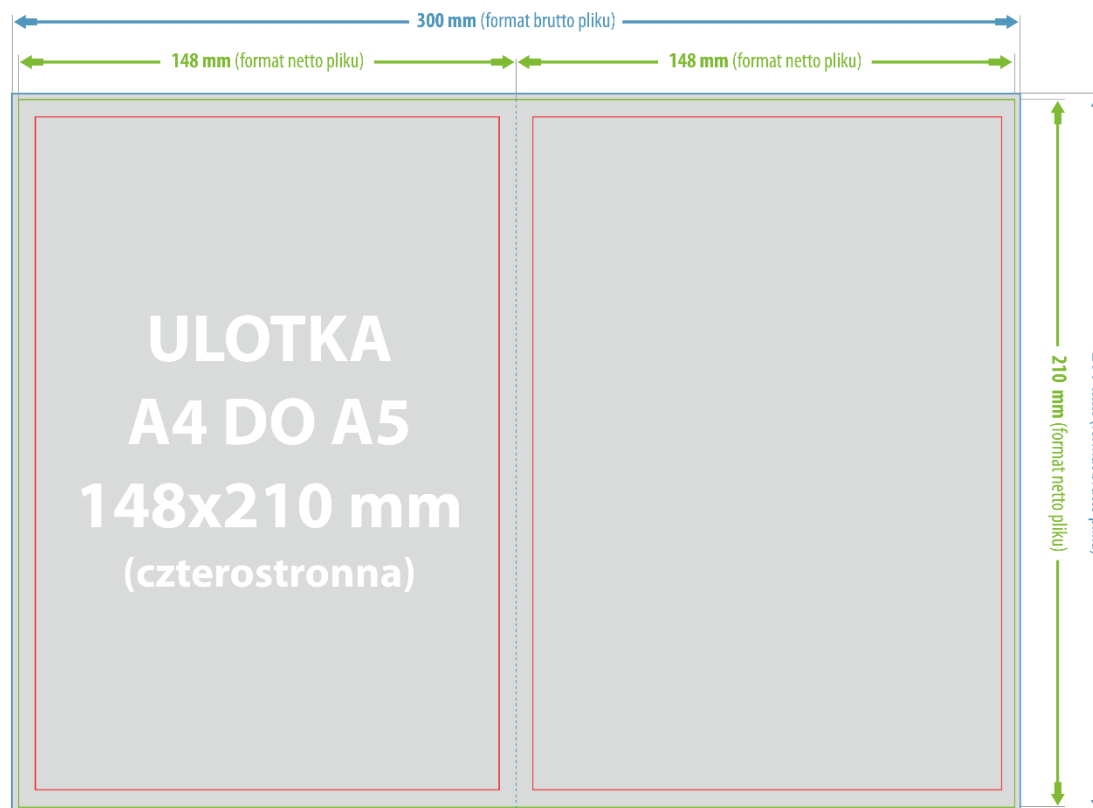
Wynosi **5 mm** i liczony jest od każdego łamu (linii składania) oraz po **5 mm** licząc od każdego boku ulotki

Wewnętrzny margines jest to obszar, w którym nie powinny znajdować się żadne istotne informacje, takie jak teksty lub logo.

Pliki do druku

Preferowane przez nas formaty plików to PDF, PSD, CDR, JPG.

Pliki pomocnicze:



Prosimy o przygotowywanie plików w przestrzeni kolorystycznej **CMYK** oraz o osadzenie w projekcie i przy zapisie do .pdf stosownego profilu kolorystycznego. Profil, który stosujemy to **U.S Web Coated (SWOP) v.2**

Format netto

Twoja ulotka (po złożeniu) będzie miała wymiary **210 x 297 mm**.

Format brutto jest to format netto powiększony o spad.

Format brutto pliku

Poprawnie przygotowany plik powinien mieć wymiary **424 x 301 mm**.

Spad

Wynosi po **2 mm** dla każdego z boków ulotki. Spad to obszar dookoła Twojej grafiki, który usuwany jest podczas procesu przycinania. Wszystkie tła użyte w grafice (np. zdjęcia) powinny dochodzić do krawędzi pliku.

Wewnętrzny margines

Wynosi **5 mm** i liczony jest od każdego łamu (linii składania) oraz Po **5 mm** licząc od każdego boku ulotki

Wewnętrzny margines jest to obszar, w którym nie powinny znajdować się żadne istotne informacje, takie jak teksty lub logo.

Pliki do druku

Preferowane przez nas formaty plików to PDF, PSD, CDR, JPG.

Pliki pomocnicze:



Prosimy o przygotowywanie plików w przestrzeni kolorystycznej **CMYK** oraz o osadzenie w projekcie i przy zapisie do .pdf stosownego profilu kolorystycznego. Profil, który stosujemy to **U.S Web Coated (SWOP) v.2**

Format netto Twoja ulotka (po złożeniu) będzie miała wymiary **99 x 210 mm**. **Format brutto jest to format netto powiększony o spad.**

Format brutto pliku

Poprawnie przygotowany plik powinien mieć wymiary **202 x 214 mm**.

Spad

Wynosi po **2 mm** dla każdego z boków ulotki.

Spad to obszar dookoła Twojej grafiki, który usuwany jest podczas procesu przycinania.

Wszystkie tła użyte w grafice (np. zdjęcia) powinny dochodzić do krawędzi pliku.

Wewnętrzny margines

Wynosi **5 mm** i liczony jest od każdego łamu (linii składania) oraz

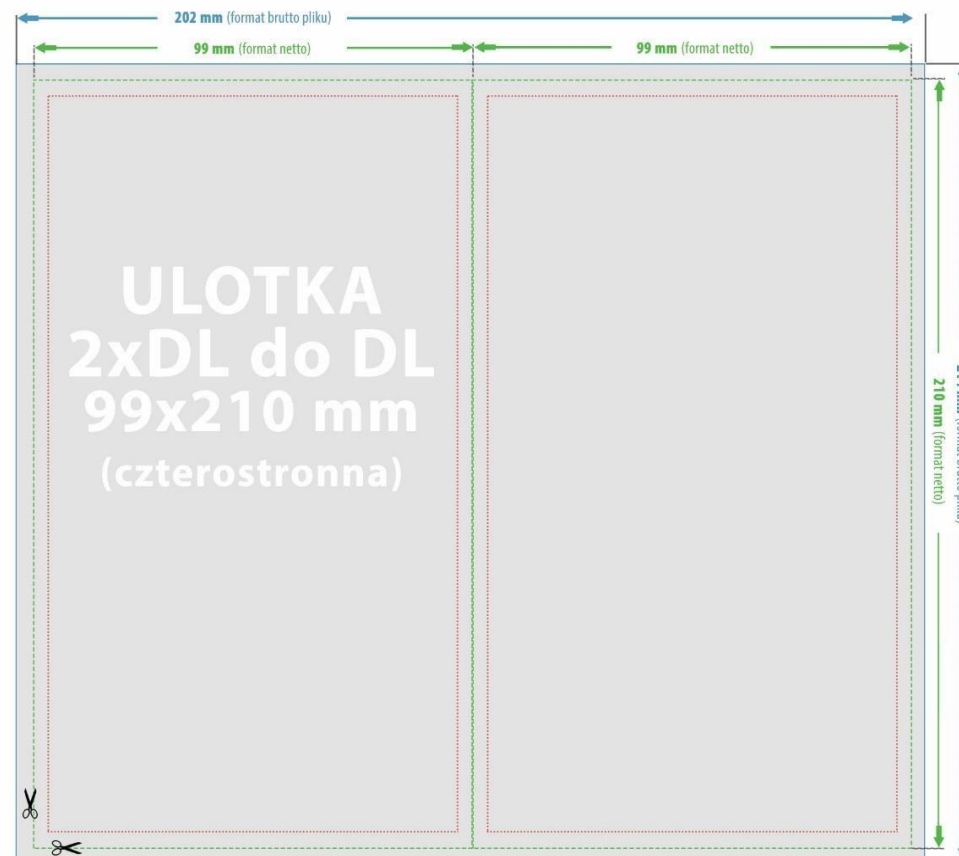
Po **5 mm** licząc od każdego boku ulotki

Wewnętrzny margines jest to obszar, w którym nie powinny znajdować się żadne istotne informacje, takie jak teksty lub logo.

Pliki do druku

Preferowane przez nas formaty plików to PDF, PSD, CDR, JPG.

Pliki pomocnicze :



Prosimy o przygotowywanie plików w przestrzeni kolorystycznej **CMYK** oraz o osadzenie w projekcie i przy zapisie do .pdf stosownego profilu kolorystycznego.

Format netto Twoja ulotka (po złożeniu) będzie miała wymiary **99 x 210 mm**. **Format brutto jest to format netto powiększony o spad.**

Format brutto pliku

Poprawnie przygotowany plik powinien mieć wymiary **214 x 298 mm**.

Spad

Wynosi po **2 mm** dla każdego z boków ulotki.

Spad to obszar dookoła Twojej grafiki, który usuwany jest podczas procesu przycinania.

Wszystkie tła użyte w grafice (np. zdjęcia) powinny dochodzić do krawędzi pliku.

Wewnętrzny margines

Wynosi **5 mm** i liczony jest od każdego łamu (linii składania) oraz

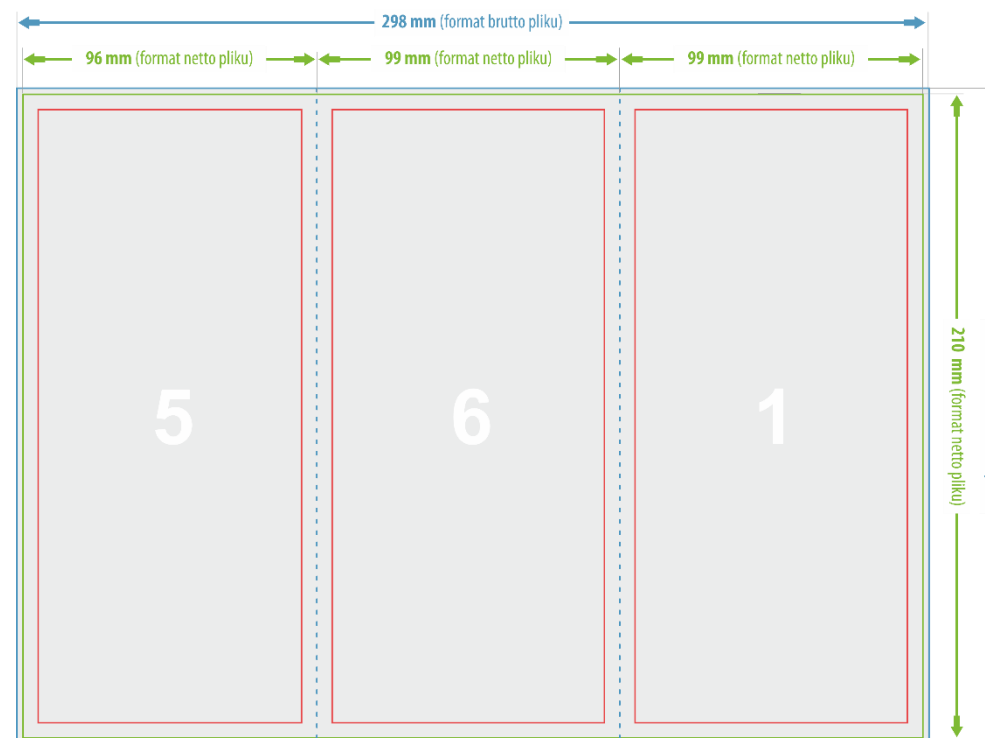
Po **5 mm** licząc od każdego boku ulotki

Wewnętrzny margines jest to obszar, w którym nie powinny znajdować się żadne istotne informacje, takie jak teksty lub logo.

Pliki do druku

Preferowane przez nas formaty plików to PDF, PSD, CDR, JPG.

Pliki pomocnicze :



Prosimy o przygotowywanie plików w przestrzeni kolorystycznej **CMYK** oraz o osadzenie w projekcie i przy zapisie do .pdf stosownego profilu kolorystycznego.

Format netto Twoja ulotka (po złożeniu) będzie miała wymiary **99 x 210 mm**. **Format brutto jest to format netto powiększony o spad.**

Format brutto pliku

Poprawnie przygotowany plik powinien mieć wymiary **214 x 301 mm**.

Spad

Wynosi po **2 mm** dla każdego z boków ulotki.

Spad to obszar dookoła Twojej grafiki, który usuwany jest podczas procesu przycinania.

Wszystkie tła użyte w grafice (np. zdjęcia) powinny dochodzić do krawędzi pliku.

Wewnętrzny margines

Wynosi **5 mm** i liczony jest od każdego łamu (linii składania) oraz

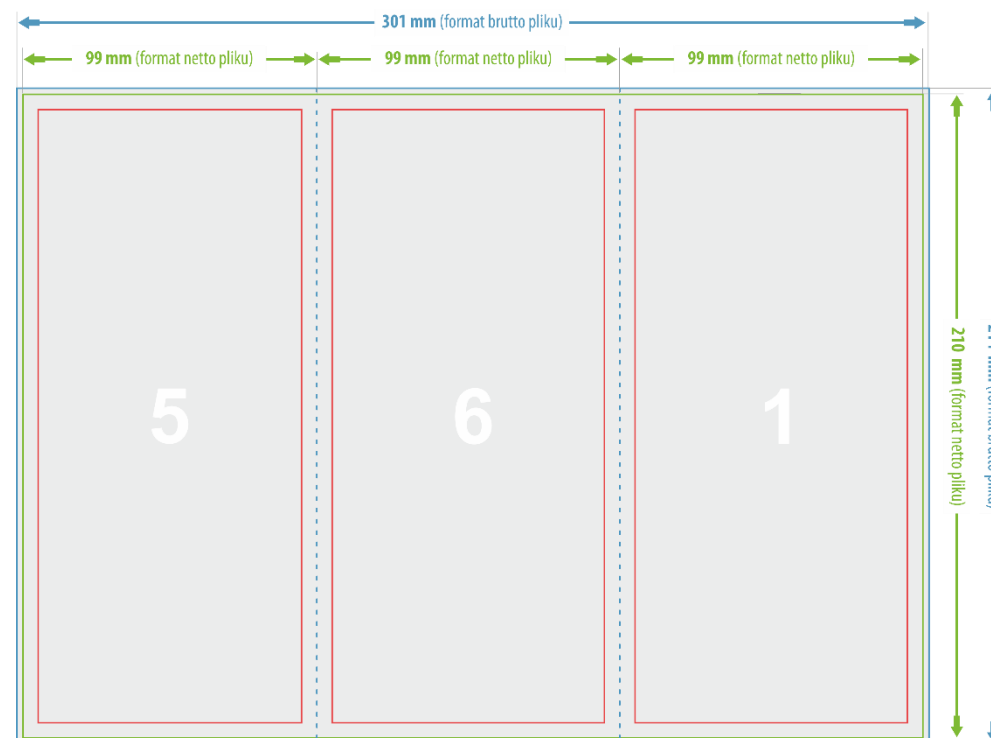
Po **5 mm** licząc od każdego boku ulotki

Wewnętrzny margines jest to obszar, w którym nie powinny znajdować się żadne istotne informacje, takie jak teksty lub logo.

Pliki do druku

Preferowane przez nas formaty plików to PDF, PSD, CDR, JPG.

Pliki pomocnicze :



Prosimy o przygotowywanie plików w przestrzeni kolorystycznej **CMYK** oraz o osadzenie w projekcie i przy zapisie do .pdf stosownego profilu kolorystycznego. Profil, który stosujemy to **U.S Web Coated (SWOP) v.2**

ULOTKA SKŁADANA (240x120mm DO 120x120mm)

Format netto Twoja ulotka (po złożeniu) będzie miała wymiary **120 x 120 mm**.

Format brutto jest to format netto powiększony o spad.

Format brutto pliku

Poprawnie przygotowany plik powinien mieć wymiary **244 x 124 mm**.

Spad

Wynosi po **2 mm** dla każdego z boków ulotki.

Spad to obszar dookoła Twojej grafiki, który usuwany jest podczas procesu przycinania.

Wszystkie tła użyte w grafice (np. zdjęcia) powinny dochodzić do krawędzi pliku.

Wewnętrzny margines

Wynosi **5 mm** i liczony jest od każdego łamu (linii składania) oraz

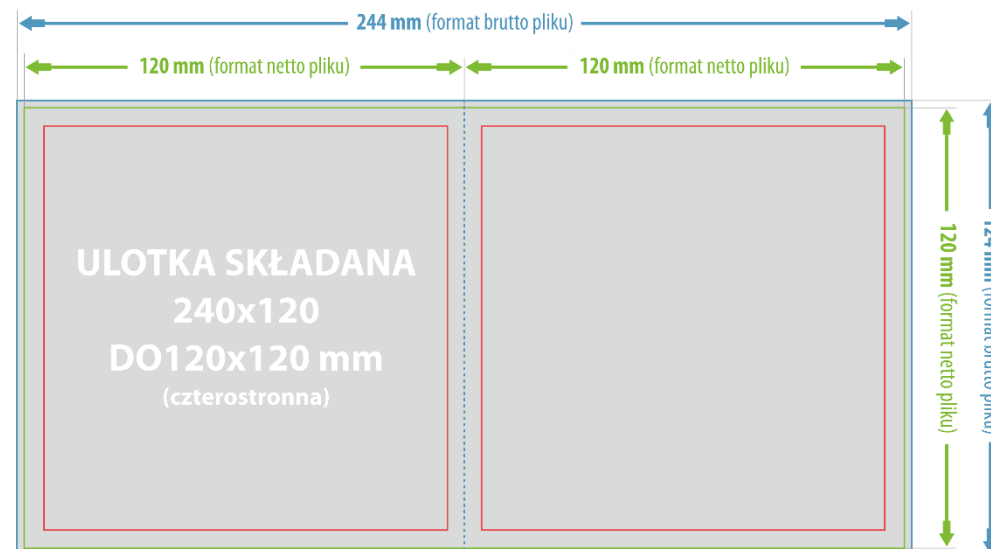
Po **5 mm** licząc od każdego boku ulotki

Wewnętrzny margines jest to obszar, w którym nie powinny znajdować się żadne istotne informacje, takie jak teksty lub logo.

Pliki do druku

Preferowane przez nas formaty plików to PDF, PSD, CDR, JPG.

Pliki pomocnicze :



Prosimy o przygotowywanie plików w przestrzeni kolorystycznej **CMYK** oraz o osadzenie w projekcie i przy zapisie do .pdf stosownego profilu kolorystycznego.

Profil, który stosujemy to **U.S Web Coated (SWOP) v.2**

Format netto Twoja ulotka (po złożeniu) będzie miała wymiary **150 x 150 mm**. **Format brutto jest to format netto powiększony o spad.**

Format brutto pliku

Poprawnie przygotowany plik powinien mieć wymiary **304 x 154 mm**.

Spad

Wynosi po **2 mm** dla każdego z boków ulotki.

Spad to obszar dookoła Twojej grafiki, który usuwany jest podczas procesu przycinania.

Wszystkie tła użyte w grafice (np. zdjęcia) powinny dochodzić do krawędzi pliku.

Wewnętrzny margines

Wynosi **5 mm** i liczony jest od każdego łamu (linii składania) oraz

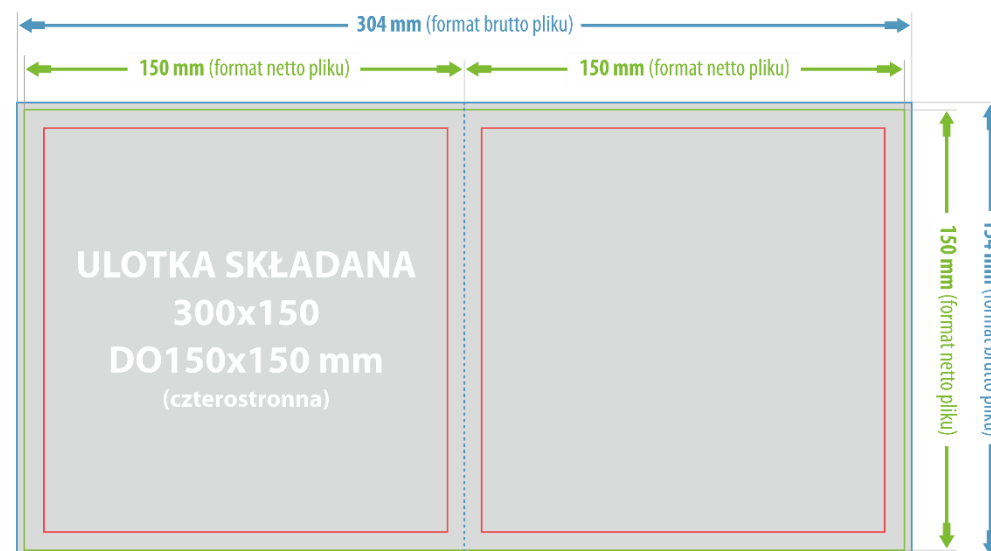
Po **5 mm** licząc od każdego boku ulotki

Wewnętrzny margines jest to obszar, w którym nie powinny znajdować się żadne istotne informacje, takie jak teksty lub logo.

Pliki do druku

Preferowane przez nas formaty plików to PDF, PSD, CDR, JPG.

Pliki pomocnicze :



Prosimy o przygotowywanie plików w przestrzeni kolorystycznej **CMYK** oraz o osadzenie w projekcie i przy zapisie do .pdf stosownego profilu kolorystycznego.

Profil, który stosujemy to **U.S Web Coated (SWOP) v.2**

ULOTKA SKŁADANA (400x200mm DO 200x200mm)

Format netto Twoja ulotka (po złożeniu) będzie miała wymiary **200 x 200 mm**. **Format brutto jest to format netto powiększony o spad.**

Format brutto pliku

Poprawnie przygotowany plik powinien mieć wymiary **404 x 204 mm**.

Spad

Wynosi po **2 mm** dla każdego z boków ulotki.

Spad to obszar dookoła Twojej grafiki, który usuwany jest podczas procesu przycinania.

Wszystkie tła użyte w grafice (np. zdjęcia) powinny dochodzić do krawędzi pliku.

Wewnętrzny margines

Wynosi **5 mm** i liczony jest od każdego łamu (linii składania) oraz

Po **5 mm** licząc od każdego boku ulotki

Wewnętrzny margines jest to obszar, w którym nie powinny znajdować się żadne istotne informacje, takie jak teksty lub logo.

Pliki do druku

Preferowane przez nas formaty plików to PDF, PSD, CDR, JPG.

Pliki pomocnicze :



Prosimy o przygotowywanie plików w przestrzeni kolorystycznej **CMYK** oraz o osadzenie w projekcie i przy zapisie do .pdf stosownego profilu kolorystycznego.

Profil, który stosujemy to **U.S Web Coated (SWOP) v.2**